



КОПИЯ

Федеральное государственное унитарное предприятие
 "Российский государственный центр инвентаризации и учета объектов недвижимости -
 Федеральное БТИ"
 (полное наименование ОТИ - организация технического учета и технической инвентаризации объектов капитального строительства)
 Филиал ФГУП "Ростехинвентаризация - Федеральное БТИ" по Республике Татарстан
 Бугульминское отделение
 (наименование обособленного подразделения ОТИ)

ТЕХНИЧЕСКИЙ ПАСПОРТ

На здание
 (вид объекта учета)
Основное здание детского сада
 (наименование объекта учета)

Адрес (местоположение) объекта учета:

Субъект Российской Федерации	Республика Татарстан	
Район	Бугульминский р-н	
Муниципальное образование	тип	
	наименование	
Населенный пункт	тип	город
	наименование	Бугульма
Улица (проспект, переулок и т.д.)	тип	переулок
	наименование	Юности
Номер дома	4	
Номер корпуса		
Номер строения		
Литера	А	
Иное описание местоположения		
Инвентарный номер	92:410:002:000028960	

Федеральное государственное учреждение
 «Земельная кадастровая служба по Республике Татарстан»
 Отдел по Бугульминскому району
 Сведения об объекте учета введены в
 Единый государственный реестр
 Объектов капитального строительства
 «02» 06 20 11 г. 534
 и ему присвоен инвентарный
 кадастровый номер 16:46:020102-05-534-534
 Талимова И.И.
 (Подпись, ФИО руководителя/уполномоченного лица)

Регистрационный № заявления
 1646/02/14-650
 Дата регистрации 05 20 11 г.
 Подпись [Подпись]
 ФИО должностного лица

Паспорт составлен по состоянию на

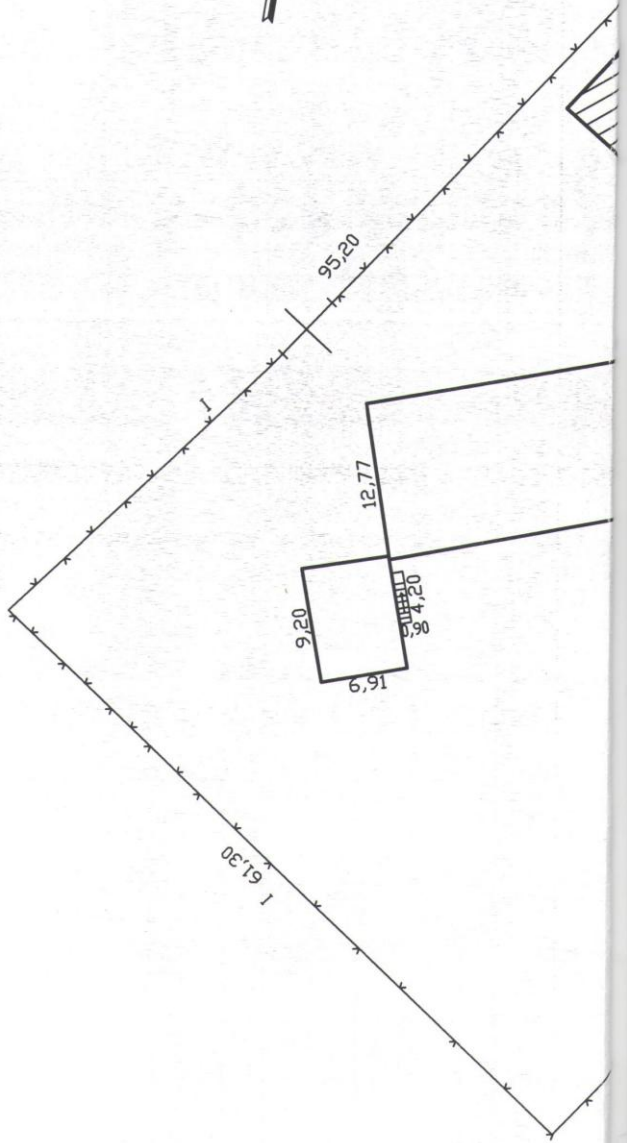
15 мая 2008 г.

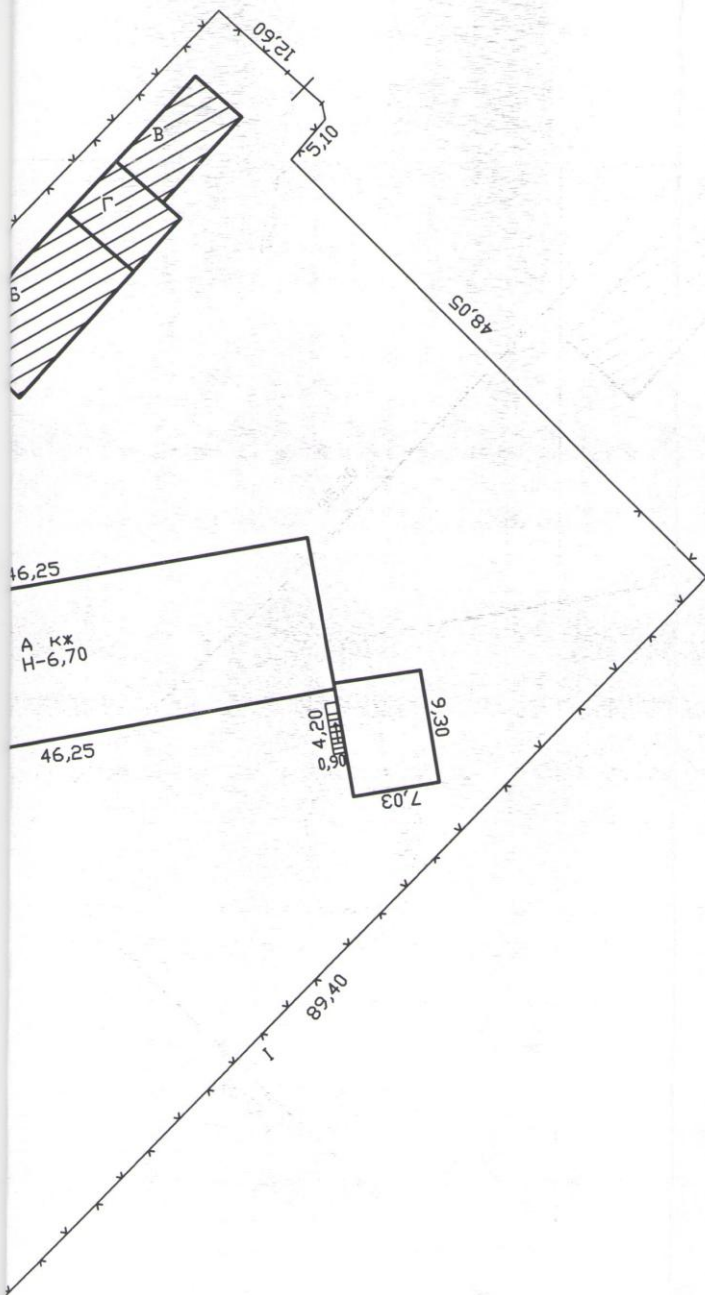
Начальник Бугульминского отделения
 филиала ФГУП "Ростехинвентаризация - Федеральное
 БТИ" по Республике Татарстан
 М.П.

(подпись)

Хайруллин Ф.Ю.
 (Фамилия И.О.)







Федеральное государственное учреждение
 «Земельная кадастровая палата» по Республике Татарстан
 Отдел по Бугульминскому району
 Сведения об объекте учета внесены в
 Единый государственный реестр
 объектов капитального строительства
 «02» 06 2011 г. 534
 и ему присвоен инвентарный номер: 10:46:020108:05:534
 кадастровый номер: 10:46:020108:05:534
 [Подпись] [ФИО руководителя/уполномоченного лица]

Бугульминское отделение филиала ФГУП «Ростехинвентаризация-Федеральное БТИ» по Республике Татарстан					
Ситуационный план					
Начальник Бугульминского отделения филиала ФГУП «Ростехинвентаризация-Федеральное БТИ» по Республике Татарстан	Хаяруллин Ф.Ф.	[Подпись]	12.05.2011	Адрес объекта Республика Татарстан Бугульминский р-н г.Бугульма пер. Дности, д.4	Лист 1
	ФИО				Подпись
					Масштаб 1:500

VI. Описание конструктивных элементов здания и определение износа

Литера _____ А Год постройки 1965 Число этажей 2 Сборник № 8

Группа капитальности 1 Вид внутренней отделки _____ Таблица № 7-д

№	Наименование конструктивного элемента	Описание конструктивных элементов (материал, конструкция, отделка и прочее)	Техническое состояние (осадки, трещины, гниль и т.д.)	Удельный вес по таблице	Поправки к удельному весу в %	Удельный вес констр. элем. после применения цен.	Износ, %	% износа к строению (гр.7 х гр.8)	Текущие изменения, износ в %	
									Элемента	К строению
1	2	3	4	5	6	7	8	9	10	11
1	Фундамент	Сборные железобетонные ленточные	трещины, следы увлажнения	6	1	6	45	2.70		
2	Перекрытие	Сборные железобетонные	следы увлажнения, трещины в швах	13	1	13	40	5.20		
3	Стены	Кирпичные	трещины, выветривание швов	17	1	17	40	6.80		
4	Лестницы и входы	Значение отсутствует	сколы	5	1	5	40	2.00		
5	Полы	Дощатые	трещины, стертость верхнего слоя	13	1	13	40	5.20		
6	Электротехнические устройства	Центральное	потеря эластичности проводов	3.5	1	3.5	40	1.40		
7	Проемы	Деревянные Двойные оконные блоки	гниль, трещины	11	1	11	60	6.60		
8	Внутренняя отделка	Окраска Оклейка обоями Штукатурка	трещины, стертость окрасочного слоя	9	1	9	40	3.60		
9	Перегородки	Кирпичные	трещины	6	1	6	40	2.40		
10	Прочие работы	Отмостки	трещины	1.2	1	1.2	40	0.48		
11	Крыша	Рубероидная по плитам	повреждение верхнего слоя, течь	5	1	5	60	3.00		
12	Санитарно-технические устройства	От квартальной котельной на газе Центральная От центральной сети	коррозия, течи	10.3	1	10.3	40	4.12		
Итого:				100	X	100	X	43.5		

% износа приведённый по формуле: $(гр.9 \times 100) : гр.7 = (43.5 \times 100) / 100.00 = 44\%$

VII. Описание конструктивных элементов здания и определение износа

Литера _____ Год постройки _____ Число этажей _____ Сборник № _____
 Группа капитальности _____ Вид внутренней отделки _____ Таблица № _____

№	Наименование конструктивного элемента	Описание конструктивных элементов (материал, конструкция и прочее)	Техническое состояние	Удельный вес по таблице	Поправки к удельному весу в %	Удельный вес констр. элем. после применения цен.	Износ, %	% износа к строению (гр.7 х гр.8)	Текущие изменения, износ в %	
									Элемента	К строению
1	2	3	4	5	6	7	8	9	10	11
1	Фундаменты									
2	а) наружные и внутренние капитальные стены									
	б) перегородки									
3	Перекрытия	чердачные								
		междуэтажные								
		подвальные								
4	Крыша									
5	Полы									
6	Проемы	Оконные								
		Дверные								
7	Отделочные работы	Наружная отделка								
		Внутренняя отделка								
8	Санитарно технические устройства	Отопление								
		Водопровод								
		Канализация								
		гор. Водоснабжение								
		ванны								
		Электроосвещение								
		газоснабжение								
		Напольные электроплиты								
		Телевидение								
		Сигнализация								
		Мусоропровод								
		Радио								
		Телефон								
Вентиляция										
Лифт										
9	Прочие работы									
Итого					x		x			

% износа, приведенный к 100 по формуле: $\frac{\% \text{износа}(\text{гр.9}) \times 100}{\text{удельный вес}(\text{гр.7})} =$

VIII. Описание конструктивных элементов здания и определение износа

Литера _____ Год постройки _____ Число этажей _____ Сборник № _____
 Группа капитальности _____ Вид внутренней отделки _____ Таблица № _____

№	Наименование конструктивного элемента	Описание конструктивных элементов (материал, конструкция и прочее)	Техническое состояние	Удельный вес по таблице	Поправки к удельному весу в %	Удельный вес констр. элем. после применения цен.	Износ, %	% износа к строению (гр.7 x гр.8)	Текущие изменения, износ в %	
									Элемента	К строению
1	2	3	4	5	6	7	8	9	10	11
1	Фундаменты									
2	а) наружные и внутренние капитальные стены									
	б) перегородки									
3	Перекрытия	чердачные								
		междуэтажные								
		подвальные								
4	Крыша									
5	Полы									
6	Проемы	Оконные								
		Дверные								
7	Отделочные работы	Наружная отделка								
		Внутренняя отделка								
8	Санитарно-технические устройства	Отопление								
		Водопровод								
		Канализация								
		гор. Водоснабжение								
		ванны								
		Электроосвещение								
		газоснабжение								
		Напольные электроплиты								
		Телевидение								
		Сигнализация								
		Мусоропровод								
		Радио								
		Телефон								
Вентиляция										
Лифт										
9	Прочие работы									
Итого					x		x			

% износа, приведенный к 100 по формуле: $\frac{\% \text{износа}(\text{гр.9}) \times 100}{\text{удельный вес}(\text{гр.7})} =$

IX. Техническое описание пристроек и других частей здания

Наименование конструктивных элементов	лит.	Удельный вес по таблице	Поправки	Удельный вес с поправками	лит.	Удельный вес по таблице	Поправки	Удельный вес с поправками	лит.	Удельный вес по таблице	Поправки	Удельный вес с поправками	
	H=				H=				H=				
Фундаменты													
Стены и перегородки													
Перекрытия													
Крыша													
Полы													
Проемы													
Отделочные работы													
Электроосвещение													
Прочие работы													
Итого			X				X				X		
физический износ			физический износ				физический износ						

Наименование конструктивных элементов	лит.	Удельный вес по таблице	Поправки	Удельный вес с поправками	лит.	Удельный вес по таблице	Поправки	Удельный вес с поправками	лит.	Удельный вес по таблице	Поправки	Удельный вес с поправками	
	H=				H=				H=				
Фундаменты													
Стены и перегородки													
Перекрытия													
Крыша													
Полы													
Проемы													
Отделочные работы													
Электроосвещение													
Прочие работы													
Итого			X				X				X		
физический износ			физический износ				физический износ						

X. Исчисление восстановительной и действительной стоимости здания и его частей

Литера по плану	Наименование здания и его частей	№ сборника	№ таблицы	Измеритель	Стоимость измерителя по таблице	поправки к стоимости (коэффициенты)			Стоимость измерителя с поправками	Количество(объем куб м, площадь)	Восстановительная стоимость в руб	% износа	Действительная стоимость в руб	
						Удельный вес	на группу капитальности	1984 и 1991						
A	Основное здание детского сада	8	7-д	куб. м.	22.00	1.00			1.91	22	4801	201738	44	112973
Итого:											201738		112973	

XIII. Ограждения и сооружения

Литера	Наименование ограждений и сооружений	Материал, конструкция	Размеры		Площадь, кв. м	№ сборника	№ таблицы	Измеритель	Стоимость измерения по табл.	Поправка на клим	Восстановительная стоимость в руб.	% износа	Действительная стоимость в руб.
			длина(м)	ширина, высота(м)									
I	Ограждение	Стальные	240.0	0				мм	8.80	1.91	4034	40	2420
Итого											4034		2420

XIV. Общая стоимость (в руб.)

В ценах какого года	Основные здания		Служебн. построй		Сооружения		Всего	
	восстано-вит.	действит.	восста-но-вит	действит.	восстано-вит.	действит.	восстано-вит.	действит.
1991	201738	112973			4034	2420	205772	115394

Паспорт выдан: _____ 2011г.

Начальник Бугульминского
отделения
Филиала ФГУП "Ростехинвентаризация"-
Федеральное БТИ по Республике Татарстан
М.П. _____

подпись

Хайруллин Ф.Ю.
Ф.И.О.



Хайруллин Ф.Ю.
Ф.И.О.

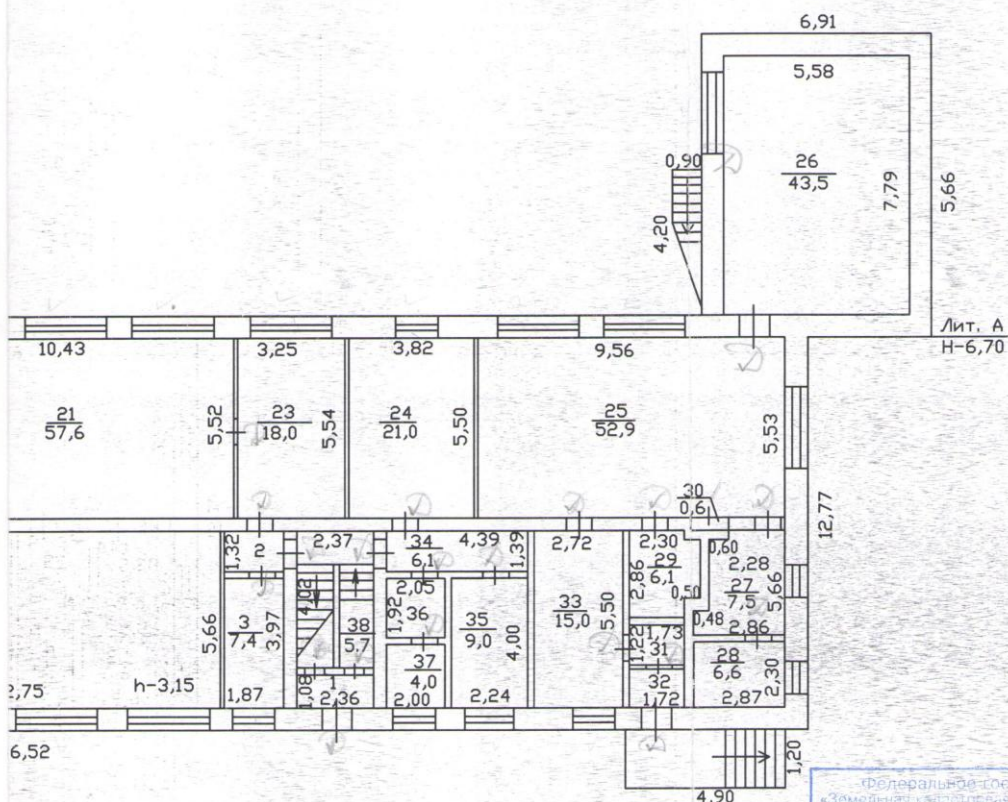
12.05 2011г.
дата

Гайнаншина Р.Х.
Ф.И.О.

11 мая 2011г.
дата

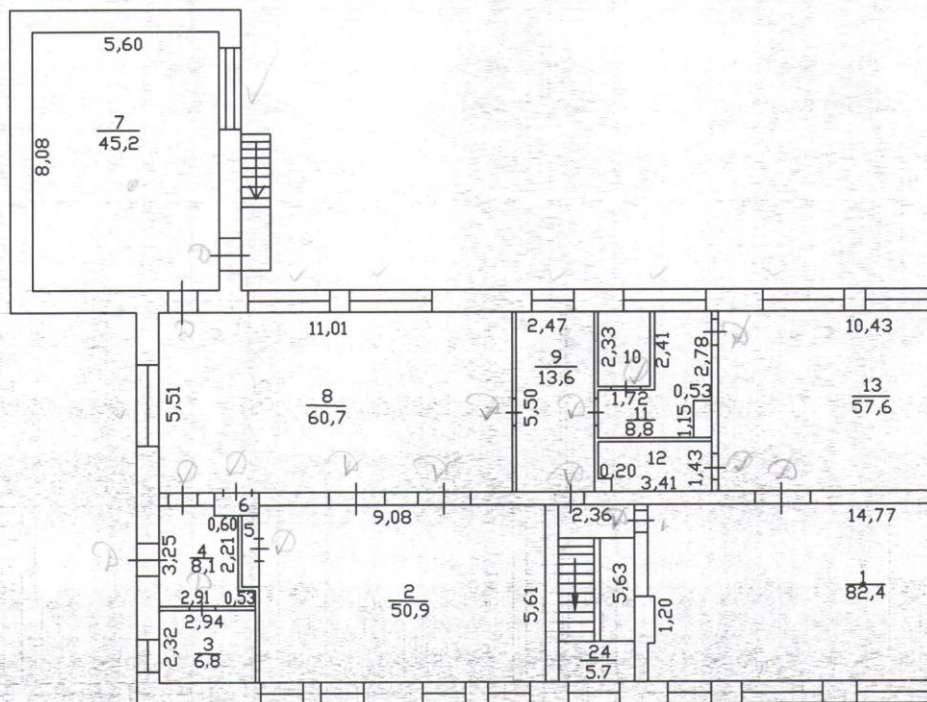
Особые отметки:

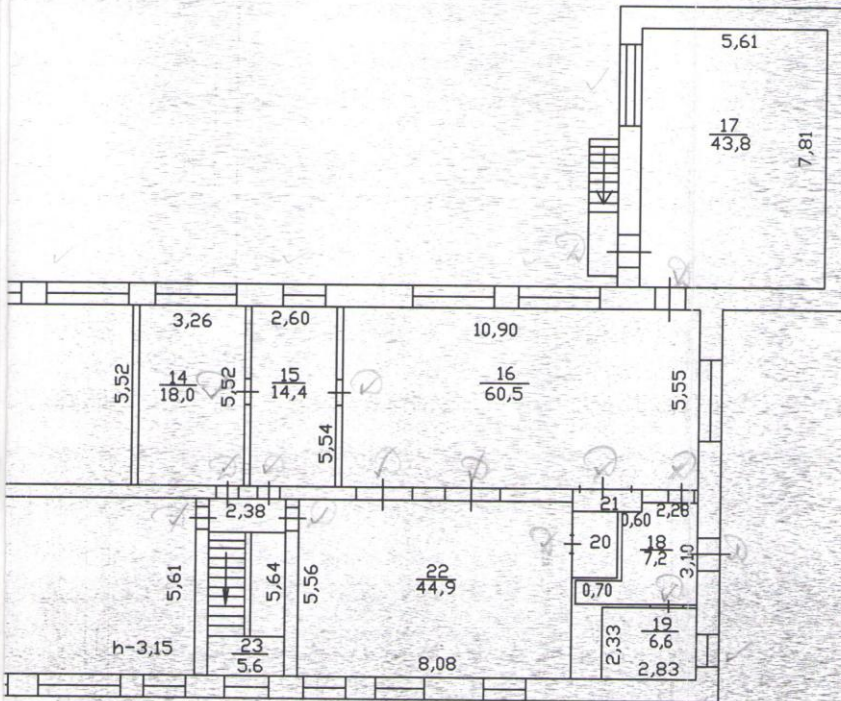
Ранее присвоенное : Кадастровый номер условный :16-16-15/017/2009-388



Федеральное государственное учреждение
 «Земельная контрольная палата» по Республике Татарстан
 в дел. по Бугульминскому району
 Сведения об объекте учета внесены в
 Единый государственный реестр
 Объектов капитального строительства
 «02» 06 20 11 г. 534
 и ему присвоен инв. кадастровый номер
 16:46:020108:05:534
 Тажикина И.А.
 (Подпись, Ф.И.О. руководителя/уполномоченного лица)

Бугульминское отделение филиала ФГУП «Ростехинвентаризация-Федеральное ВТИ» по Республике Татарстан				
Позтажний план				
Начальник Бугульминского отделения филиала ФГУП «Ростехинвентаризация-Федеральное ВТИ» по Республике Татарстан	Хайяраллин Ф.О.		Адрес объекта	Лист 1
	ФИО		Подпись	Дата
	Республика Татарстан Бугульминский р-н г.Бугульма пер. Юности, д.4		Листов 1	Масштаб 1:200





Федеральное государственное учреждение
 Земельно-кадастровая палата по Республике Татарстан
 Отдел по Бугульминскому району
 Сведения об объекте учета недвижимости в
 Единый государственный реестр
 Объектов капитального строительства

02 06 20 11
 16:46:02008-95:534534
 (Подпись, ФИО руководителя/уполномоченного лица)

Бугульминское отделение филиала ФГУП "Ростехинвентаризация-Федеральное ВТИ" по Республике Татарстан

Поэтажный план

Начальник Бугульминского отделения филиала ФГУП "Ростехинвентаризация-Федеральное ВТИ" по Республике Татарстан	Хайруллин Ф.Ю.	<i>Handwritten signature</i>	Дата	Адрес объекта	Лист	1	
	ФИО			Подпись	Республика Татарстан Бугульминский р-н г.Бугульма пер. Дюности, д.4	Листов	1
				Масштаб	1:200		



Всего прошнуровано и скреплено
печатью 44 листов

11.05.2011 г.

(подпись)

(дата)